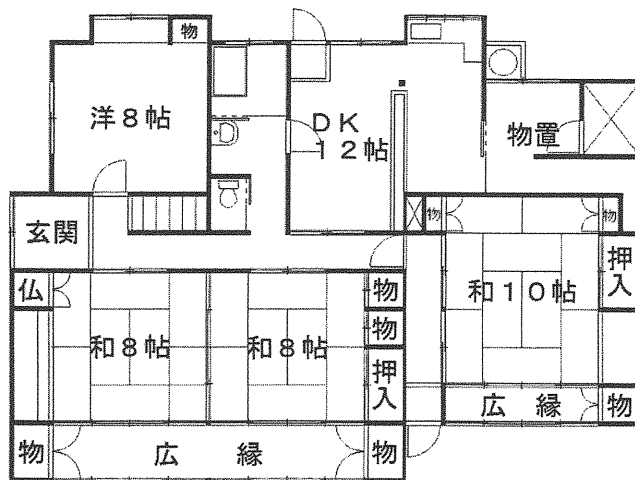
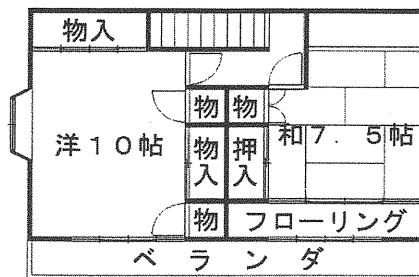




あいち健康の森公園まで徒歩約12分
 あぐいタウンげんきの郷まで徒歩約17分

日常の体力づくりや
 新鮮な食材の買い物が楽しめます!!



物件種目	中古戸建		
最寄駅	JR「大府」駅		
間取タイプ	6DK		
価格	4,200万円		
所在地	大府市 森岡町 三丁目 441番地		
交通	JR「大府」駅 徒歩約22分		
土地面積	公簿 266.51㎡(約80.61坪)	ほかに私道面積	無
建物	構造・規模	木造 瓦葺 2階建	
	面積	191.21㎡(約57.84坪)	
	間取内訳	左図参照	
土地権利	所有権	地目	宅地
都市計画	市街化区域	用途地域	第1種住居地域
建ぺい率	60%	容積率	200%
他の制限	宅造法・22条区域		
築年月	昭和48年4月増築	駐車場	1台
現況	居住中	引渡日	相談
建築確認			
接道状況	南西側幅員約5.8m、北西側幅員約4.2mの公道に接道		
設備	都市ガス、上下水道		
備考			
会員番号			物件番号

物件番号

愛知県知事免許 (10) 第 11306 号

株式会社 建栄不動産

〒474-0036 愛知県大府市月見町3丁目94番地の1

TEL :0562-48-3232

FAX :0562-47-4555

【客付会社様へ】

- 手数料:
- 取引態様:
- 情報公開日:

物件所在
