

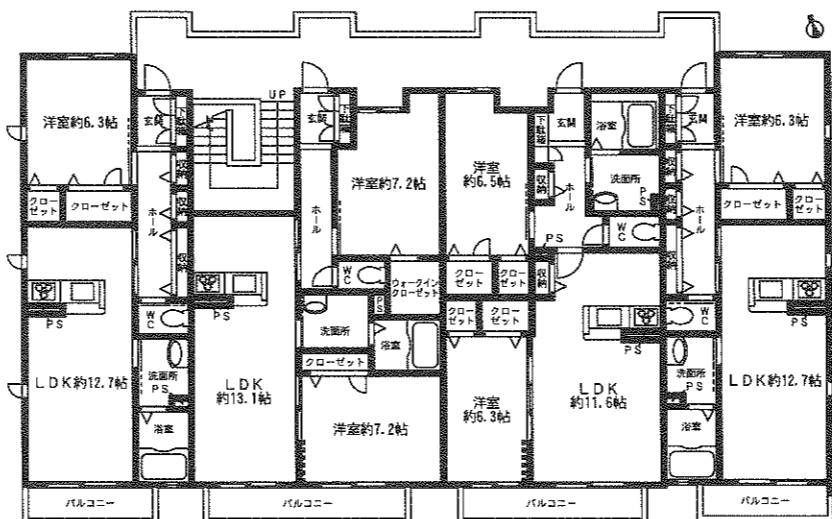
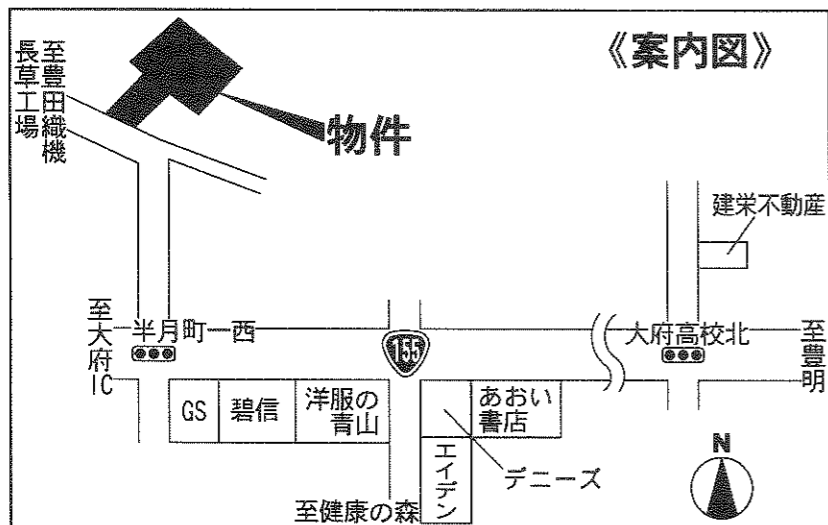
収入：**7,968,000**円/年
 現況利廻り：**4.05%**

**現況
満室**

国立長寿医療センター
 あいち小児保健医療総合センター
 豊田自動織機長草工場
 あいち健康の森公園 近く

※利回りとは、不動産の1年間の予定賃料収入の当該不動産取得対価に対する割合です。
 又、公租公課その他当該物件を維持するために必要な諸費用の控除前のものです。
 予定賃料収入が確実に得られることを保証するものではありません。

物件種目	新築一棟売アパート		
最寄駅	JR「大府」駅		
価格	19,635 万円		
物件所在地	大府市森岡町三丁目308番地 他		
交通	知多バス「東半月」停 徒歩3分		
土地面積	910㎡(約275.27坪)	ほかに私道面積	
建物	構造・規模	軽量鉄骨造瓦葺2階建	
	面積	510.02㎡(約154.28坪)	
	建物名	Friendly(フレンドリー)	
土地権利	所有権	施工会社	積水ハウス
総戸数	8戸(2LDK×4,1LDK×4)	築年月	平成20年1月
都市計画	市街化区域	用途地域	第1種住居地域
建ぺい率	60%	容積率	200%
他の法令上の制限			
現況	賃貸中(満室)	引渡日	相談
駐車場	有(14台)		
接道状況(角地・間口)			
設備	電気・都市ガス・上下水道		
備考	※積水ハウスの新商品「ヴィラーチェ」		



※図面と現況が相違する場合は現況優先とします。

*図面コード:2001220025WA

アットホーム・ファクトシート (不動産情報流通システム専用物件資料)



不動産総合情報サイト **at home web** www.athome.co.jp

物件番号 70020025-1



(社)愛知県宅地建物取引業協会会員 愛知県知事免許(8)第11306号

株式会社 建栄不動産

TEL **0562-48-3232** 水曜定休

FAX **0562-47-4555**

〒474-0036 大府市月見町3丁目94-1

客付会社様へ

- 手数料:分かれ
- 取引態様:専属専任媒介
- 情報公開日:20.2.1

愛知県
大府市
森岡町