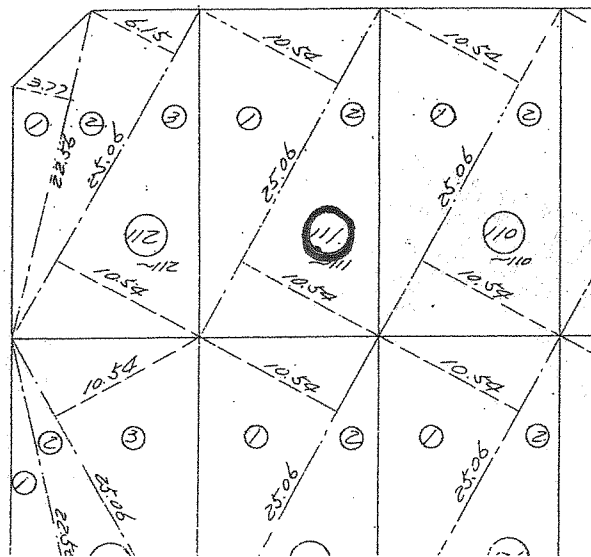
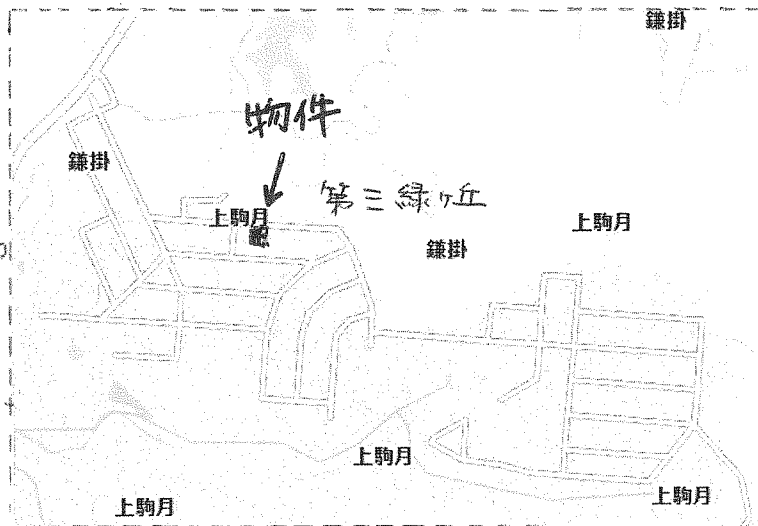


新名神高速道路「甲賀土山IC」より車で約20分(約10km)!

緑溢れる住宅地



物件種目	売地		
最適用途	別荘用地		
最寄駅			
土地面積	公簿 264 m ²	79.86 坪	
価格	160 万円	3.3m ² 単価	2 万円
所在地	滋賀県 蒲生郡 日野町 大字 上駒月 字 川田828番111		
交通			
土地権利	所有権	地目	山林
都市計画	市街化調整区域	用途地域	指定無
建ぺい率	70 %	容積率	200 %
他の制限			
地勢	平坦		
引渡条件	現況渡し		
現況	更地	引渡日	相談
接道状況(角地・間口)	北側道路に接道		
設備			
備考	都計法34条12号 認定既存住宅団地(県指定) 500m ² 以下、自己専用住宅		
会員番号			物件番号

物件番号

愛知県知事免許 (10) 第 11306 号

株式会社 建栄不動産

〒474-0036 愛知県大府市月見町3丁目94番地の1
 TEL :0562-48-3232
 FAX :0562-47-4555

【客付会社様へ】

- 手数料:
- 取引態様:
- 情報公開日:

物件所在地