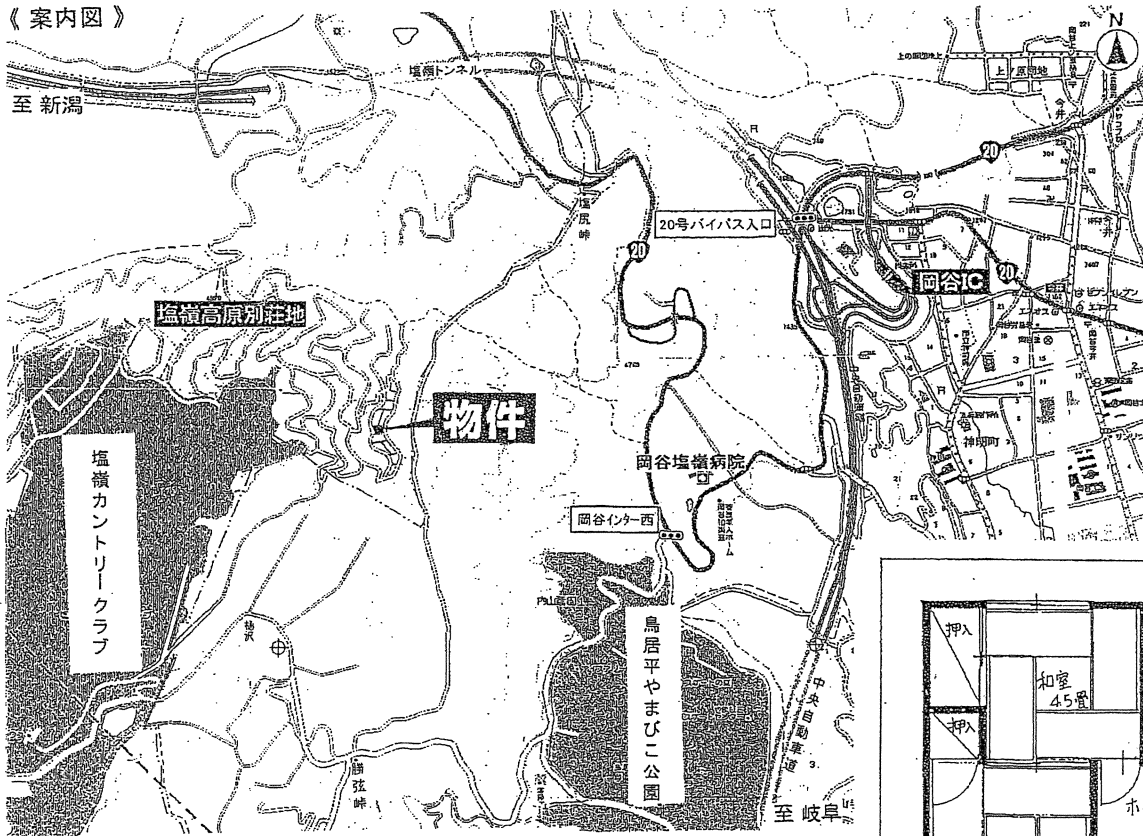
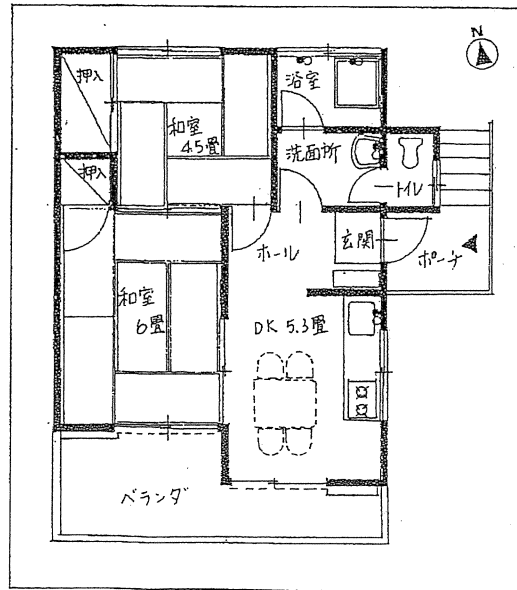


《案内図》



《間取図》



～緑に囲まれ、身体に優しい空間～
 周辺生活施設充実

※案内は3万円頂戴可。申し契約に至らぬ場合契約金に充当されます。

※図面と現況が相違する場合は現況優先とします。

| | |
|------|-------------|
| 物件種目 | 中古別荘 |
| 最寄駅 | JR塩尻駅・JR岡谷駅 |
| 間取 | 2DK |
| 価格 | 150万円 |

| | | | |
|----------|---|---|-----|
| 所在地 | 長野県塩尻市旧塩尻字東山1410番209の2 | | |
| 交通 | 中央高速道路「岡谷IC」より車で約15分 JR「塩尻駅」・JR「岡谷駅」より車で約18分 | | |
| 土地面積 | 1255㎡(約379.63坪) 持分1/2 【専有面積 627.50㎡(約189.81坪)】 | | |
| 建物 | 構造・規模 | 鉄筋造 スレート葺 平家建 (連棟式) | |
| | 建物面積 | 76.05㎡(約23.00坪) 持分1/2 【専有面積 35.80㎡(約10.82坪)】 | |
| | 間取内訳 | 左図参照 | |
| 土地権利 | 所有権 | 地目 | 原野 |
| 都市計画 | 非線引区域 | 用途地域 | —— |
| 建ぺい率 | 20% | 容積率 | 40% |
| 他の法令上の制限 | 自然保護協定 | | |
| 駐車場 | 有 | | |
| 現況 | 利用中 | 引渡時期 | 即 |
| 別荘管理費 | 37,800円/年 | | |
| 接道状況 | 東側幅員約4.5mの公道に接道 西側幅員約4.4mの公道に接道 | | |
| 設備 | 電気・上下水道・プロパンガス | | |
| 備考 | *平成17年ベランダ新設/屋根・外壁改修 | | |
| | *評価額 土地持分 627.5㎡ 3,784,578円 建物持分 35.8㎡ 1,105,098円 合計 4,889,676円 | | |

Think! your Life!



株式会社 建栄不動産

(社) 愛知県宅地建物取引業協会会員 (社) 全国宅地建物取引業保証協会会員 愛知県知事免許(8) 第11306号

TEL 0562-48-3232
 FAX 0562-47-4555

http://www.ken-ei.com 水曜定休

