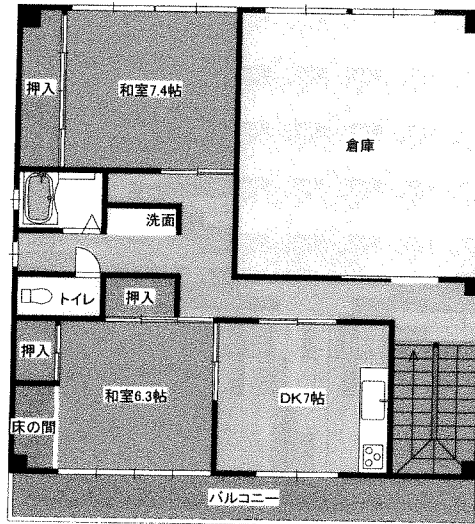
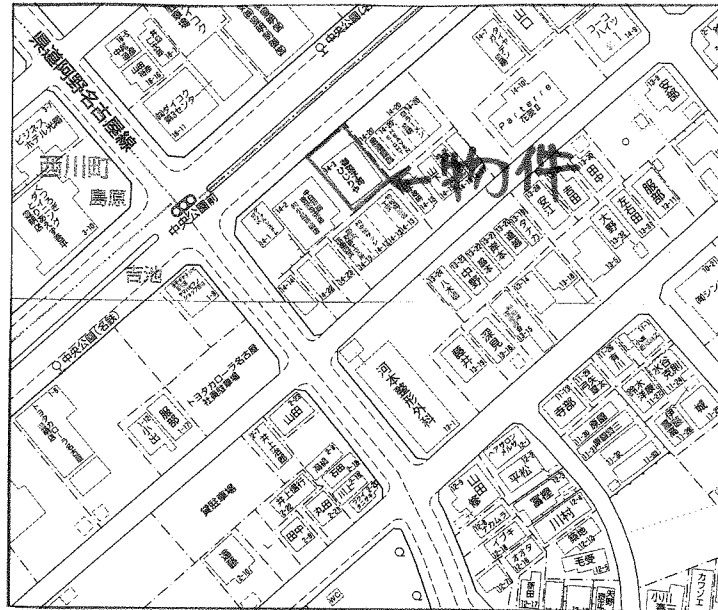
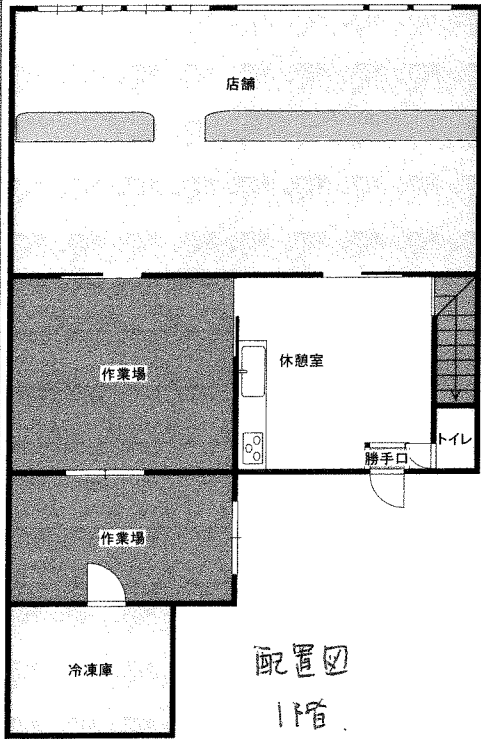


県道



P



2階

売店舗（建物一括）

物件種目
最寄駅

名鉄「豊明」駅

価格

4,980万円

所在地

豊明市 新田町 錦 14番地3

交通

名鉄「豊明」駅 徒歩約25分

名鉄「前後」駅 徒歩約30分

土地面積

公簿 324.29 m²

ほかに
私道面積

建物

構造・規模 鉄筋コンクリート造 2階建

面積 1F138.76m²、2F112.36m²延251.12m²

建物名

土地権利	所有権	施工会社	
総戸数	1戸	築年月	S60年築
都市計画	市街化区域	用途地域	第二種住居
建ぺい率	60%	容積率	200%
他の制限	荒井地区計画		
現況	(所有者)使用中	引渡日	相談
駐車場	有り		
接道状況	北西道路(県道)に接道		
設備			
備考	和菓子屋さん(ひじりや)営業中 大型ディスプレイケース有 ※現況優先		
会員番号		物件番号	

物件番号

愛知県知事免許 (10) 第 11306 号

〒474-0036 愛知県大府市月見町3丁目94番地の1

株式会社 建栄不動産

TEL :0562-48-3232

FAX :0562-47-4555

【客付会社様へ】

- 手数料:
- 取引態様:
- 情報公開日:

物件所在